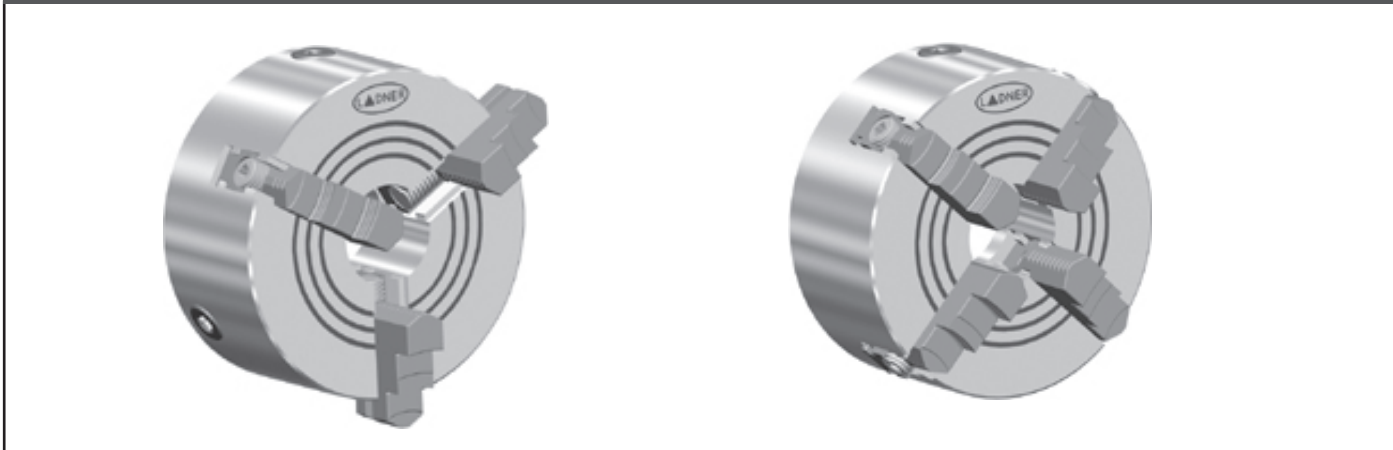
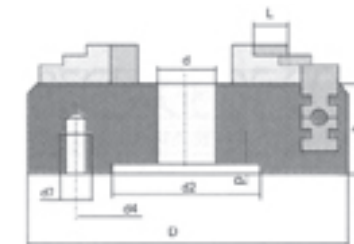


n MONTAGE SUR CONTRE-PLATEAU / adapted on spindle nose with flange

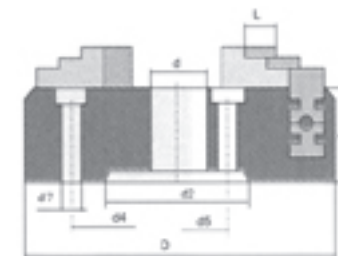
CARACTERISTIQUES (CHARACTERISTICS)



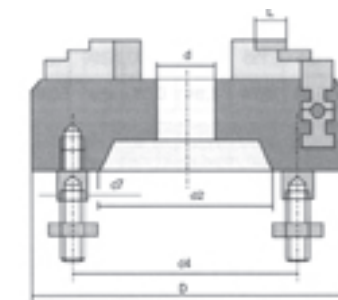
Montage direct sur contre-plateau



Montage sur broches A1-A2



Montage baïonnettes



Ø MANDRINS (ø chucks)	D	160	200	250	315	400
Epaisseur mandrin (thickness-chuck) . . . . .	b	90,0	97,0	114,0	122,5	136,0
Largeur mors (width-jaw) . . . . .	L	24,0	24,0	32,0	32,0	38,0
Passage de barre (internal-passage-Ø) . . . . .	d	40,5	55,0	76,0	100,0	130,0
Profondeur centrage (depth-concentric centering) . . . . .	p	4,0	4,0	5,0	5,0	6,0
Concentricité en mm (concentric-fault mm) . . . . .		0,04	0,05	0,05	0,06	0,06
Centrage cylindrique (cylindrical-centering) . . . . .	d2/H6	125	160	200	260	330
Ø Fixation (fixing-Ø) . . . . .	d4	140	176	224	286	362
Vis H (screws H) . . . . .	d7	3*M10	3*M10	3*M12	6*M12	6*M16

Mandrin équipé de mors durs combi (combinaison-hard-jaws)

	D	160	200	250	315	400
% 3 mors durs combi (3 combinaison-hard-jaws)	Réf.	0010423EQ73E00	010431EQ73E00	010441EQ73E00	010454EQ73E00	010471EQ73E00
Poids mandrin (weight)	kg	12	20	38	67	113
4 mors durs combi (4 combinaison-hard-jaws)	Réf.	010423EQ74E00	010431EQ74E00	010441EQ74E00	010454EQ74E00	010471EQ74E00
Poids mandrin (weight)	kg	12,4	20,5	39	68,5	115

% Réf. standard en stock (standard ref. in stock)

\* Consulter pour demande spéciale ou pour d'autres équipements en mors rapportés (\* Call Ladner for special manufacturing and other jaws equipments)

Ø MANDRINS (chucks) / BROCHE (spindle nose)	D	160 / 4"	160 / 5"	200 / 4"	200 / 5"	215 / 6"	250 / 6"	315 / 6"	315 / 8"	400 / 8"
Epaisseur mandrin (thickness-chuck) . . . . .	b	99,5	99,5	105,6	105,6	108,0	125,6	145,5	145,5	159,0
Largeur mors (width-jaw) . . . . .	L	24	24	24	24	24	32	32	32	38
Passage de barre (internal-passage-Ø) . . . . .	d	32	40,5	55	40,5	60,5	60,5	100	80	130
Concentricité en mm (concentric-fault mm) . . . . .		0,04	0,04	0,05	0,05	0,05	0,05	0,06	0,06	0,06
Centrage conique (conical-centering) . . . . .	d2	63,52	82,57	63,52	82,57	106,38	106,38	106,38	139,72	139,72
Ø Fixation A1 (fixing-A1 Ø) . . . . .	d5	47,6	61,90	-	61,90	82,6	82,6	-	111,11	-
Ø Fixation A2 (fixing-A2 Ø) . . . . .	d4	-	-	82,6	-	-	-	133,4	-	171,4

Mandrin équipé de mors durs combi (combinaison-hard-jaws)

	D	160 / 4"	160 / 5"	200 / 4"	200 / 5"	215 / 6"	250 / 6"	315 / 6"	315 / 8"	400 / 8"
%o 3 mors durs combi (3 combinaison-hard-jaws)	Réf.	010423AB73E00	010423AC73E00	010431BB73E00	010431AC73E00	010434AD73E00	010441AD73E00	010454BD73E00	010454AE73E00	010471BE73E00
Poids mandrin (weight)	kg	14,0	14,0	22,0	23,0	25,0	40,0	70,0	70,0	99,0
4 mors durs combi (4 combinaison-hard-jaws)	Réf.	-	010423AC74E00	010431BB74E00	010431AC74E00	010434AD74E00	010441AD74E00	010454BD74E00	010454AE74E00	010471BE74E00
Poids mandrin (weight)	kg	-	14,4	22,5	23,5	26,1	41,1	76,4	76,4	101,0

n MONTAGE DIRECT SUR BROCHE A BAIONNETTES / direct assembly on spindle nose bayonets

Ø MANDRINS / BROCHE	D	160 / 3"	160 / 4"	160 / 5"	200 / 4"	200 / 5"	215 / 6"	250 / 6"	250 / 8"	315 / 6"	315 / 8"	315 / 11"	400 / 8"	400 / 11"
Epaisseur mandrin (thickness-chuck) . . . . .	b	105,0	99,5	99,5	105,6	105,6	108,0	125,6	125,6	145,5	145,5	154,0	159,0	176,0
Largeur mors (width-jaw) . . . . .	L	24,0	24,0	24,0	24,0	24,0	24,0	32,0	32,0	32,0	32,0	32,0	38,0	38,0
Passage de barre (internal-passage-Ø) . . . . .	d	40,5	40,5	40,5	55,0	55,0	60,5	76,0	76,0	100,0	100,0	100,0	130,0	130,0
Concentricité en mm (concentric-fault mm) ..		0,04	0,04	0,04	0,05	0,05	0,05	0,05	0,05	0,06	0,06	0,06	0,06	0,06
Centrage conique (conical-centering) . . . . .	d2	53,98	63,52	82,57	63,52	82,57	106,38	106,38	139,72	106,38	139,72	196,88	139,72	196,88
Ø Fixation (fixing-Ø) . . . . .	d4	75	85	104,8	85	104,8	133,4	133,4	171,4	133,4	171,4	235,0	171,4	235,0
Goujons Din (stud-bolt Din) . . . . .	d7	3*19,5	3*19,5	4*19,5	3*19,5	4*19,5	4*21,5	4*21,5	4*27	4*21,5	4*27	6*34	4*27	6*34

Mandrin équipé de mors durs combi (combinaison-hard-jaws)

	D	160 / 3"	160 / 4"	160 / 5"	200 / 4"	200 / 5"	215 / 6"	250 / 6"	250 / 8"	315 / 6"	315 / 8"	315 / 11"	400 / 8"	400 / 11"
%o 3 mors durs combi (3 combinaison-hard-jaws)Réf.	-	010423DB73E00	010423DC73E00	010431DB73E00	010431DC73E00	010434DD73E00	010441DD73E00	010441DE73E00	010454DD73E00	010454DE73E00	010454DF73E00	010471DE73E00	010471DF73E00	
Poids mandrin (weight)	kg	-	14,0	14,0	22,0	23,0	25,0	40,0	40,0	70,0	70,0	70,0	102,0	112,0
4 mors durs combi (4 combinaison-hard-jaws) Réf.	-	010423DB74E00	010423DC74E00	010431DB74E00	010431DC74E00	010434DD74E00	010441DD74E00	010441DE74E00	010454DD74E00	010454DE74E00	010454DF74E00	010471DE74E00	010471DF74E00	
Poids mandrin (weight)	kg	-	14,1	14,1	22,0	23,0	25,5	40,5	40,5	70,3	70,3	70,3	102,1	112,1

%o Réf. standard en stock (standard ref. in stock) \* Consulter pour demande spéciale ou pour d'autres équipements en mors rapportés (\* Call Ladner for special manufacturing and other jaws equipments)



CARACTERISTIQUES (CHARACTERISTICS)



Ø MANDRINS / BROCHE	D	160 / 3"	160 / 4"	160 / 5"	200 / 4"	200 / 5"	215 / 6"	250 / 6"	250 / 8"	315 / 6"	315 / 8"	315 / 11"	400 / 8"	400 / 11"
Epaisseur mandrin (thickness-chuck) ..... b		104,00	99,50	99,50	105,60	105,60	108,00	125,60	125,60	145,50	145,50	154,00	159,00	176,00
Largeur mors (width-jaw) ..... L		24,00	24,00	24,00	24,00	24,00	24,00	32,00	32,00	32,00	32,00	32,00	38,00	38,00
Passage de barre (internal-passage-Ø) ..... d		40,50	40,50	40,50	55,00	55,00	60,50	76,00	76,00	100,00	100,00	100,00	130,00	130,00
Concentricité en mm (concentric-fault mm) ...		0,04	0,04	0,04	0,05	0,05	0,05	0,05	0,05	0,06	0,06	0,06	0,06	0,06
Centrage conique (conical-centering) ..... d2		53,98	63,52	82,57	63,52	82,57	106,38	106,38	139,72	106,38	139,72	196,88	139,72	196,88
Ø Fixation (fixing-Ø) ..... d4		70,60	82,60	104,80	82,60	104,80	133,40	133,40	171,40	133,40	171,40	235,00	171,40	235,00
Tirants camlock (tie-rod camlock) ..... d7		3*14,3	3*15,8	6*19	3*15,8	6*19	6*22,2	6*22,2	6*25,4	6*22,2	6*25,4	6*30,1	6*25,4	6*30,1

Mandrin équipé de mors durs combi (combinaison-hard-jaws)

	D	160	160	200	200	215	250	250	315	315	315	400	400
% 3 mors durs combi (3 combinaison-hard-jaws) Réf.	-	010423CB73E00	010423CC73E00	010431CB73E00	010431CC73E00	010434CD73E00	010441CD73E00	010441CE73E00	010454CD73E00	010454CE73E00	010454CF73E00	010471CE73E00	010471CF73E00
Poids mandrin (weight) kg	-	14	14	22	23	25	40	40	70	70	70	102	112
4 mors durs combi (4 combinaison-hard-jaws) Réf.	-	010423CB74E00	010423CC74E00	010431CB74E00	010431CC74E00	010434CD74E00	010441CD74E00	010441CE74E00	010454CD74E00	010454CE74E00	010454CF74E00	010471CE74E00	010471CF74E00
Poids mandrin (weight) kg	-	14,1	14,1	22	23	25,5	40,5	40,5	70,3	70,3	70,3	102,1	112,1

% Réf. standard en stock (standard ref. in stock)

\* Consulter pour demande spéciale ou pour d'autres équipements en mors rapportés (\* Call Ladner for special manufacturing and other jaws equipments)